

Către,
PRIMĂRIA Comunei Limanu,
Județul Constanța

Județul Constanța		
Primăria Comunei Limanu		
INTRARE/IEȘIRE		
Nr.	5848	
Zi	Luna	An
01	09	2021

Cerere

pentru demararea procedurii de informare și consultare a publicului

În conformitate cu prevederile Ordinului nr. 2.701 din 30 decembrie 2010 pentru aprobarea pentru aprobarea Metodologiei de informare și consultare a publicului cu privire la elaborarea sau revizuirea planurilor de amenajare a teritoriului și de urbanism, coroborat cu HCL nr. 37 / 2017 prin prezenta solicitam demararea procedurilor specifice de informare și consultare a publicului pentru documentatia de urbanism

titulatura documentației de urbanism prevăzută prin certificatul de urbanism

Plan urbanistic local nr. Regulament local de urbanism aprobat în vederea
introducerii în studiu în H. parcelare pt realizarea unității de locuit

AMPLASAMENTUL obiectivului ce a generat documentația de urbanism

→ parcela A4.1/33-A4.17-37, nr. Cadastral... 100344, sat 2 Mai, comuna Limanu, jud Constanța

INITIATOR / BENEFICIAR

→ (nume, prenume)..... SC GIBAN CONSTRUCT SRL

Pentru îndeplinirea responsabilităților de informare și consultare a publicului cu privire la elaborarea documentației de urbanism, vă transmitem calendarul propus de inițiator și datele de contact ale reprezentanților beneficiarului/investitorului:

- Persoană responsabilă din partea elaboratorului documentației

→ Proiectant/Delegat (nume, prenume) Serbănescu Doru, telefon... 0947 339 266

Prezenta cerere este însoțită și de următoarele documente:

- Panou/Anunț de afișat la avizierul Primăriei (format analogic și digital/CD)
- Poze cu panoul (de la teren) – cu data și ora amplasării
- Calendarul de informare și consultare a publicului
- Declarație cu privire la identificarea proprietarilor din zona studiată/reglementată

Data: 01.04.2021

Nume/Prenume initiator

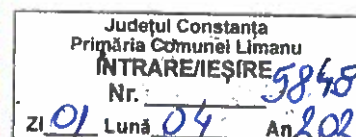
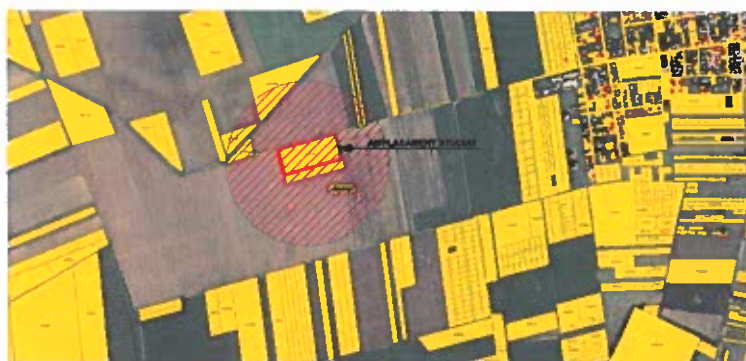
Semnatura

ANUNTAREA INTENȚIE DE ELABORARE PUZ PLAN URBANISTIC ZONAL SI REGULAMENT LOCAL DE URBANISM AFERENT IN VEDEREA INTRODUCERII IN INTRAVILAN SI PARCELARE PENTRU REALIZAREA UNUI ANSAMBLU REZIDENTIAL

Inițiator: GIBAM CONSTRUCT SRL

Elaborator: AGROBOUTIQUE SRL prin Lect.Dr.Urb. Liviu VELUDA

Argumentare: Planul Urbanistic Zonal urmareaste stabilirea unor reglementari noi cu privire la regimul de construire, inaltimea maxim admisa, procentul de ocupare a terenului, coeficientul de utilizare a terenului, introducerea in intravilan



PUBLICUL ESTE INVITAT SĂ TRANSMITĂ OBSERVAȚII ȘI PROPUNERI privind intenția de elaborare a planului urbanistic zonal în perioada 05.04.2021 - 19.04.2021 între orele 8:00-14:00

Observațiile sunt necesare în vederea stabilirii cerintelor de elaborare si vor fi transmise la adresa Primariei din 2 Mai, str. Mihail Kogalniceanu, nr. 423, Birou Urbanism, Cadastru si Amenajarea teritoriului, persoanei desemnate cu informarea si consultarea publicului doamnei Eva Chetreanu Telefon 0241-858204, Fax 0241-858201

Etaple preconizate pentru consultarea publicului până la elaborarea planului:

- Etapa pregătitoare - anuntarea intentiei de elaborare PUZ 05.04.2021 - 19.04.2021
- Etapa elaborarii propunerilor - consultare documentatie 20.04.2021 - 14.05.2021
- Comunica rezultate 17.05.2021 - 01.06.2021

Persoana responsabilă cu informarea și consultarea publicului din partea proiectantului: Arh. Oana Serbanescu

Adresa: Sos. Constantei, nr. 19, Mangalia, **telefon:** 0747 339 266

e-mail: arhitect@dsnproiect.ro

CALENDAR DE INFORMARE SI CONSULTARE A PUBLICULUI IN PRIVINTA ELABORARII PLANULUI URBANISTIC ZONAL

**"PUZ SI REGULAMENT LOCAL DE URBANISM AFERENT IN VEDEREA INTRODUCERII IN
INTRAVILAN SI PARCELAREA PENTRU REALIZAREA UNUI ANSAMBLU REZIDENTIAL"**

Jud. Constanta, comuna Limanu, sat 2 Mai, parcela A417/33-A417-37

Initiator: **SC GIBAM CONSTRUCT SRL**

Adresa: Sat Brebu Megiesesc, Comuna Brebu, nr. 246A, jud. Prahova, telefon 0759 532 139

Proiectant: **arh. OANA MIRELA SERBANESCU**

Cu sediul social in jud. Constanta, mun. Mangalia, str. General Dragalina, nr. 1

Persoana responsabila cu informarea si consultarea publicului din partea proiectantului:

arh. OANA MIRELA SERBANESCU tel: 0747 339 266

Prezentul calendar de informare se adreseaza tuturor persoanelor fizice, juridice precum si entitatilor publice locale care pot fi afectate prin abrobarea documentatiei urbanistice intitulata: "PUZ SI REGULAMENT LOCAL DE URBANISM AFERENT IN VEDEREA INTRODUCERII IN INTRAVILAN SI PARCELAREA PENTRU REALIZAREA UNUI ANSAMBLU REZIDENTIAL"

Jud. Constanta, comuna Limanu, sat 2 Mai, parcela A417/33-A417-37

In cadrul procedurii de informare vor fi parcurse urmatoarele etape:

1. Etapa pregatitoare - anuntarea intentiei de elaborare P.U.Z.

In aceasta etapa se va afisa anuntul de intentie pe panou amplasat pe teritoriul zonei studiate prin care se aduce la cunostinta publicului interesat intentia de elaborare planului urbanistic zonal sus-mentionat.

Aceasta etapa se va desfasura in perioada **05.04.-19.04.2021 (15 zile)**, in care persoanele interesate pot formula sugestii, observatii si opinii cu privire la intentia de elaborare a planului urbanistic zonal.

2. Etapa implicarii publicului in elaborarea propunerilor

Pe parcursul elaborarii propunerilor este recomandata consultarea publicului asupra evolutiei acestoraa, astfel incat sa fie argumentate beneficiile aduse in interes public sis a fie preintampinate eventualele dezaccorduri sau contestari.

Aceasta etapa se va desfasura in perioada **20.04.-14.05.2021 (25 zile)**, in care persoanele interesate pot formula sugestii, observatii si opinii cu privire la intentia de elaborare a planului urbanistic zonal.

In perioada **17.05.-01.06.2021 (15 zile)** se vor face publice rezultatele.

Dezbaterea publica va fi organizata la desiuil Primariei Limanu in data de 06.05.2021, ora 11:00.

3. Etapa implicarii publicului in etapa aprobarii

In aceasta etapa are loc intocmirea Raportului de informare si consultare a publicului. Publicul va avea vizibilitate asupra procedurii de aprobare in conformitate cu prevederile legii 52/2003 – transparenta decizionala in administratie publica, si legea 544/2001 privind liberul acces la informatiile de interes public.

Aceasta etapa de desfasoara dupa incheierea etapei anterioare, dupa data de **01.06.2021**.

4. Etapa monitorizarii implementarii P.U.Z.

Plansa de reglementari urbanistice si regulamentul local vor fi furnizate si puse la dispozitie in urma solicitarilor, conform legii 544/2001 privind liberul acces la informatiile de interes public.

Metodele pe care partile afectate sau interesate le pot utiliza pentru discutarea propunerilor PUZ-ului cu initiatorul: - se vor formula in scris obiectiile cu privire la propunerile PUZ-ului, aceasta urmand a fi adresate persoanelor responsabile cu informarea si consultarea publicului din cadrul Primariei Comunei Limanu, domana Eva Chetreanu, cu sediul in satul 2 Mai, Str. Mihail Kogalniceanu, nr. 423, jud. Constanta, telefon 0241/858 204.

Administratia publica locala poate aduce la cunostinta publicului interesat intentia de elaborare a PUZ-ului si obiectivele acestuia prin anunturi afisate la avizierul primariei sau pe pagina proprie de internet www.primarialimanu.ro

Forma sintetizata a calendarului

Nr.crt.	Denumirea etapei	Perioada de desfasurare
1.	Etapa pregatitoare - anuntarea intentiei de elaborare PUZ	05.04.2021 – 19.04.2021 (15 zile)
2.	Implicarea publicului in etapa elaborarii propunerilor	20.04.2021 –14.05.2021 (25 zile) 17.05.2021 – 01.06.2021 (15 zile)
3.	Implicarea publicului in etapa aprobarii	Intocmirea Raportului de informare si consultare a publicului
4.	Etapa monitorizarii implementarii P.U.Z.	Dupa adoptarea PUZ prin HCL

PIRELLA GÖTTSCHE LOWE
București, România

**ANUNTAREA INTENTIE DE ELABORARE PUIZ
PLAN URBANISTIC ZONAL SI REGULAMENT LOCAL DE
URBANISM AFERENT IN VEDEREA INTRODUCERII IN
INTRAVILAN SI PARCELARE PENTRU REALIZAREA UNUI
ANSAMBLU REZIDENTIAL**

Inițiator: GIBAM CONSTRUCT SRL

Elaborator: AGROBOUTIQUE SRL, prin Loc. Dr. Urb. Lavinia VELUDA

Argumentare: Planul Urbanistic Zonal urmează să stabilească un regim urbanistic nou cu privire la regimul de construire, înălțimea maximă a clădirii, procentul de ocupare a terenului, coeficientul de utilizare a terenului, introducerea intravilan



PUBLICUL ESTE INVITAT SA TRANSMITA OBSERVAȚII SI PUIZUL SAU

privind intenția de elaborare a planului urbanistic zonal în perioada 29.01.2021

12.04.2021 între orele 8:00-14:00

Observațiile sunt necesare în vederea stabilirii conținutului de elaborare al

și transmitere la adresa Primăriei din 2 Mai, str. Mihail Kogălniceanu, nr.

423, Birou Urbanism, Cadastru și Amenajarea publică, Anunț de interes public

documente cu informații și consultarea publică privind elaborarea planului

documente cu informații și consultarea publică privind elaborarea planului

documente cu informații și consultarea publică privind elaborarea planului

documente cu informații și consultarea publică privind elaborarea planului

documente cu informații și consultarea publică privind elaborarea planului

documente cu informații și consultarea publică privind elaborarea planului

documente cu informații și consultarea publică privind elaborarea planului

documente cu informații și consultarea publică privind elaborarea planului

documente cu informații și consultarea publică privind elaborarea planului

documente cu informații și consultarea publică privind elaborarea planului

documente cu informații și consultarea publică privind elaborarea planului

documente cu informații și consultarea publică privind elaborarea planului

documente cu informații și consultarea publică privind elaborarea planului

documente cu informații și consultarea publică privind elaborarea planului

documente cu informații și consultarea publică privind elaborarea planului

documente cu informații și consultarea publică privind elaborarea planului

documente cu informații și consultarea publică privind elaborarea planului

documente cu informații și consultarea publică privind elaborarea planului

documente cu informații și consultarea publică privind elaborarea planului

documente cu informații și consultarea publică privind elaborarea planului

documente cu informații și consultarea publică privind elaborarea planului

documente cu informații și consultarea publică privind elaborarea planului

documente cu informații și consultarea publică privind elaborarea planului

documente cu informații și consultarea publică privind elaborarea planului

documente cu informații și consultarea publică privind elaborarea planului

documente cu informații și consultarea publică privind elaborarea planului

documente cu informații și consultarea publică privind elaborarea planului

documente cu informații și consultarea publică privind elaborarea planului

documente cu informații și consultarea publică privind elaborarea planului

documente cu informații și consultarea publică privind elaborarea planului

documente cu informații și consultarea publică privind elaborarea planului

documente cu informații și consultarea publică privind elaborarea planului

documente cu informații și consultarea publică privind elaborarea planului

documente cu informații și consultarea publică privind elaborarea planului

documente cu informații și consultarea publică privind elaborarea planului

documente cu informații și consultarea publică privind elaborarea planului

documente cu informații și consultarea publică privind elaborarea planului

documente cu informații și consultarea publică privind elaborarea planului

documente cu informații și consultarea publică privind elaborarea planului

documente cu informații și consultarea publică privind elaborarea planului

documente cu informații și consultarea publică privind elaborarea planului

documente cu informații și consultarea publică privind elaborarea planului